



LED VILÁGÍTÁS

Biztonsági előírások és használati utasítás

EXLED-001

(HT-F62413A-10)



Köszönjük, hogy ezt a terméket választotta. Kérjük, üzembe helyezés előtt figyelmesen olvassa át ezt a használati utasítást és tartsa be a benne foglaltakat. Különösen figyeljen a biztonsági előírásokra!

Felhasználási terület

- Ideális háztartási felhasználásra és nagyobb területek világítására is
- Alapvető világítási rendszer
- Speciális világítás sátrakba, kirakat világításhoz, iroda és hotel világítására, bárókba stb.

Jellemzők

- Új típusú szerelés
- Nagy hatékonyság
- Energiatakarékosság
- Folyóáram
- Félvezető
- Hosszabb működési idő (több, mint 50,000 óra)
- Rögzítő felület: 45x70mm

Műszaki adatok

Típus	EXLED-001
Feszültség (V)	~220-240 V
Frekvencia tartomány:	50-60HZ
Teljesítmény (W)	30 W
CCT:	3000-3300K
Hálózati védelem:	IP65

Fontos biztonsági utasítások

- Elektromos készülékek használatakor az alapvető biztonsági óvintézkedéseket mindig követni kell, hogy a tüzesetek, elektromos áramütések és balesetek veszélyének előfordulását elkerüljük.
- Tartsa gyerekektől távol! Annak érdekében, hogy a gyerekek az elektromos készülékek okozta veszélyeket elkerüljék, soha ne hagyja felügyelet nélkül őket! A készülék helyének kiválasztásakor ügyeljen arra, hogy a gyermekek ne férjenek hozzá.

- A készüléket csak szakember szerelheti fel, ügyelve az áramszolgáltatók ide vonatkozó előírásainak és a regionális építési előírások betartására.
- A készüléket nem szabad építkezéseken használni.
- 3 év alatti gyerekek csak szülői felügyelet mellett férhetnek hozzá a készülékhez!
- 3 és 8 év közötti gyerekek csak úgy kapcsolhatják ki-és be a készüléket, ha az szabványosan van telepítve és a gyerekek ismerik a készülék biztonságos használatának módját, ill. megértették a veszélyeket. 3 és 8 év közötti gyerekek nem dughatják be, nem szabályozhatják, nem tisztíthatják meg a készüléket és nem végezhetnek rajta karbantartást.

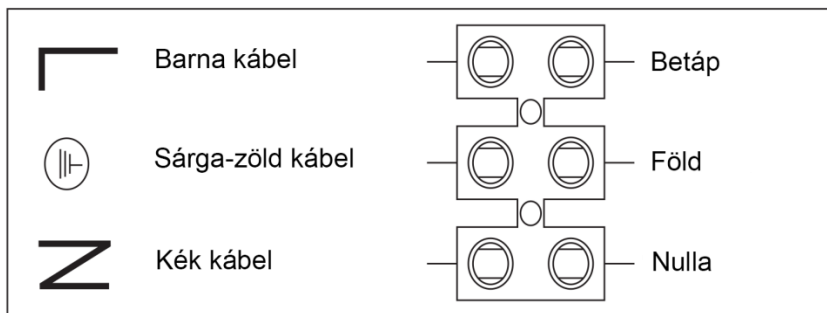
Alkalmazással kapcsolatos óvintézkedések

- Ezt a világítást ajánlott normál hőmérséklet mellett használni, ami nem kevesebb, mint -30 fok és nem több mint +55 fokos.
- A lámpát ajánlott szellőztetett környezetben használni, nem megfelelő zárt, szűk térben és tilos használni azt magas korrodálódó körülmények között.
- Ha a lámpa működését nem találja megfelelőnek, mint pl. villog, nagyon sötét, nem világít stb., kérjük, hívjon szakembert vagy ellenőrizze, hogy a vezetékek jó állapotban vannak-e és sérülésmentesek, esetlegesen jelezze a cég vevőszolgálatára felé, ha szükséges.
- Magasban elhelyezett világítást jól kell rögzíteni, az esetleges balesetek megelőzésének érdekében.

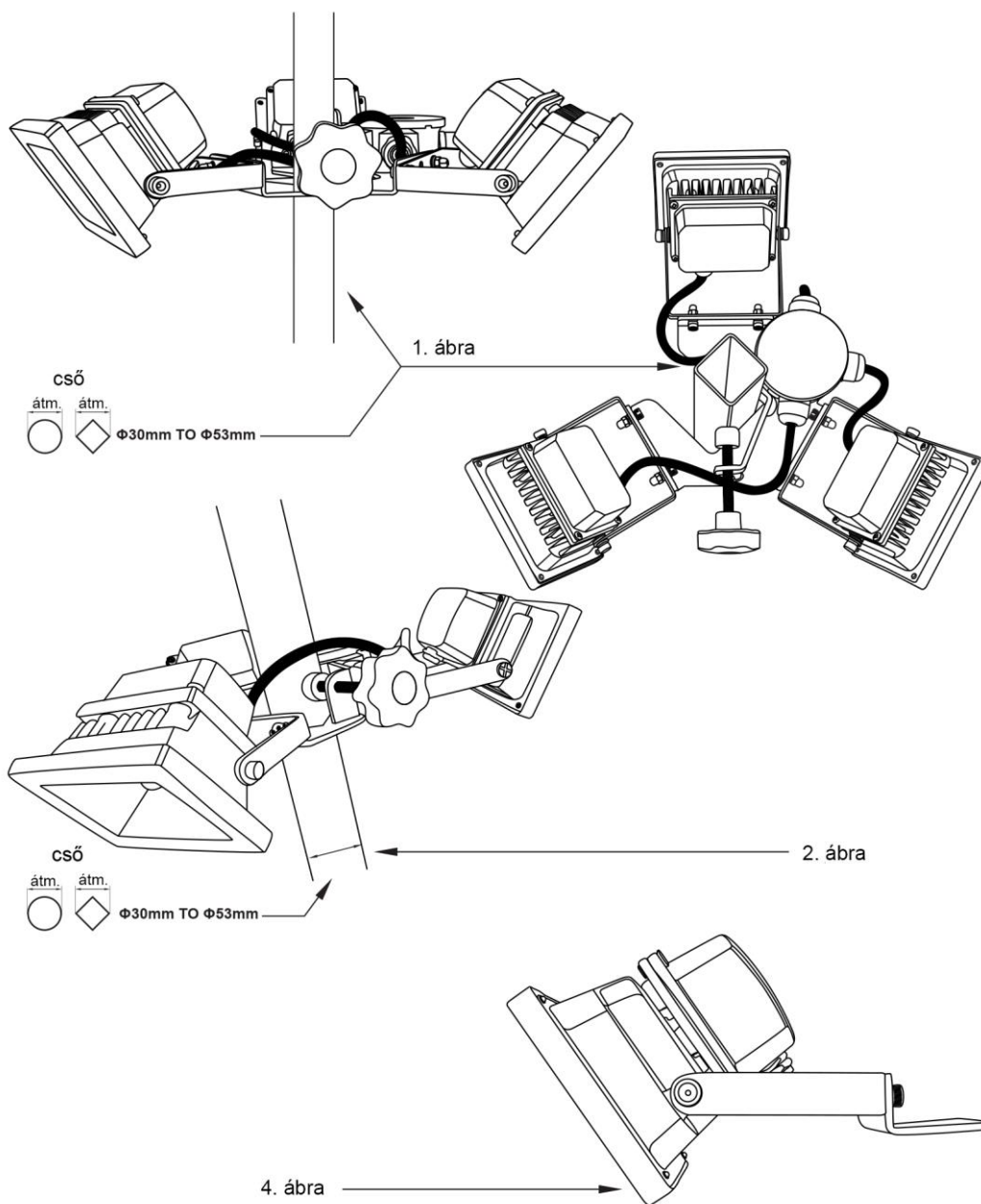
Használati utasítás

A készülék telepítése előtt győződjön meg arról, hogy az áramtalanítva van és tartsa be a következő lépéseket:

1. Elhelyezés: az elektromos hőszigetelő mindenfajta kisméretű csövön, úgy, mint napernyők, tartószerkezetek és sátor elemek, stb. használható. (1. ábra)
 2. Rögzítse a lámpát a csövön (átmérő 4130 TO Q15) és húzza meg a csavart (.2. ábra)
 3. Csatlakoztassa a fő vezetékeket (3. ábra)
 4. Lámpa kábel csatlakoztatása (4. ábra)
- Lazítsa ki a csavart és nyissa fel az üveg fedelet. (a hőszigetelőt közvetlenül használat után hagyja először 30 percig hűlni!) Ezután rögzítse a kábelt a hőszigetelő csatlakozó aljzatához.
 - Csatlakoztassa a kábelt (H05RN-F3G1.0mm² --- nem tartozék!) a sorkapocshoz a műanyag védőhüvelyen és gumitömítésen keresztül. Győződjön meg róla, hogy elég szorosan tart.
 - Figyeljen arra, hogy a vízszigetelő gumitömítés eredeti helyzetébe kerüljön vissza és ezután zárja le az üvegfedelet a csavarral.



3. ábra



Tisztítás és karbantartás

- A készülék egy erős, karbantartás-mentes alumínium vázból és védőburkolatból áll. Nem tartalmaz javítható alkatrészeket.
- Tisztítás előtt húzza ki a csatlakozót a konnektorból, és várja meg, amíg a készülék megfelelően kihűl.
- A készüléket tiszta és szőszmentes ruhával vagy csak puha kefével törölje át.
- Alkohol használható a tisztításhoz. A reflektor tisztítása vagy eltávolítása esetén vegye fel a kapcsolatot a szervizzel vagy hívjon megfelelő szakembert.
- Áramütés és életveszély elkerülése érdekében ne merítse a kábelt, csatlakozót vagy a készülék bármely részét vízbe vagy más folyadékba.
- A fűtőelem cseréje esetén vegye fel a kapcsolatot a gyártóval vagy a szervizzel, vagy egy szakemberrel.

Tárolás

- Ne csatlakoztassa a kábelt a reflektor tárolása esetén, illetve ha az használaton kívül áll.

Megsemmisítés



A készülék helyes megsemmisítése:

Ez a jelzés azt mutatja, hogy ezt a terméket nem szabad más háztartási hulladékkal együtt megsemmisíteni az EU egész területén. Azért, hogy a nem megfelelő hulladékkezelésből adódó környezetben vagy emberi egészségben okozott esetleges károkat elkerüljük, az újrahasznosítás elősegítésének érdekében gondoskodjon helyes megsemmisítéséről. Kérjük, juttassa vissza a használt eszközt a visszavételi és begyűjtési rendszereken keresztül vagy lépjen kapcsolatba a viszonteladóval, ahol a terméket vásárolta, akik gondoskodnak a termék környezetvédelmi újrahasznosításáról.

Vevőszolgálat

- Javításokat a készüléken csak szakember végezhet, így biztosítva az elektromos biztonságot. Kérjük lépjen kapcsolatba a szervizzel vagy szakemberrel.
- Szakszerűtlen javítások a felhasználó számára veszélyt jelenthetnek.
- Ez a garancia nem terjed ki helytelen használatból, hanyagságból, kereskedelmi felhasználásból vagy a nem megfelelő karbantartásból adódó károkra
- Összhangban a folytonos termékfejlesztési programunkkal, fenntartjuk a jogot, hogy a termék dokumentációt külön értesítés nélkül megváltoztassuk.