



# INFRAVÖRÖS KÜLTÉRI HŐSUGÁRZÓ

Biztonsági előírások és kezelési útmutató

EXHR14003B-15

(HT-F62913A-500)



Köszönjük, hogy ez a terméket választotta. Kérjük, üzembe helyezés előtt figyelmesen olvassa át ezt a használati utasítást és tartsa be a benne foglaltakat. Különösen figyeljen a biztonsági előírásokra! Az utasítást őrizze meg a későbbi használatra, ill. tegye lehetővé, hogy a többi felhasználó is hozzáférjen.

## Bevezetés

Ez az infravörös hőszugárzó közvetlen hőszugárzással működik. Ez a vízálló infravörös kültéri hőszugárzó innovatív és optimális megoldást kínál kevesebb helyfelhasználással.

Beltéri és kültéri területek fűtésére is egyaránt alkalmas, amely egy teljesen új fűtési technikát jelent erkélyeken, teraszokon, téli kertekben, ill. tökéletesen illeszkedik sátor és napernyőrendszerekhez.

## Fontos biztonsági utasítások

Elektromos készülékek használatakor az alapvető biztonsági óvintézkedéseket mindig követni kell, hogy a tüzesetek, elektromos áramütések és balesetek veszélyének előfordulását elkerüljük. Használat előtt olvassa el lelkiismeretesen a kezelési és összeszerelési útmutatót. Tartsa a kézikönyvet biztonságos helyen, hogy a későbbiekben is hozzáférhető legyen. Ha a készüléket továbbadja, adja át az utasításokat is.

- A készüléket csak a megadott hálózati feszültségre szabad csatlakoztatni. Győződjön meg róla, hogy a készüléken feltüntetett hálózati feszültség megfelel a helyi előírásoknak. (220-240 V)
- A készülék tápegységének meg kell felelnie a helyi áramszolgáltatók és regionális építési előírások ide vonatkozó részeinek. Csak szabványnak megfelelő konnektorok és hosszabbító kábelek, ill. csatlakozók használhatóak a berendezés üzemeltetésekor, kellő gondosság betartása mellett.
- Mielőtt csatlakoztatná a készüléket, ellenőrizze, hogy a használandó hosszabbító és a konnektor hálózati feszültsége megegyezik-e a készülék névleges feszültségével.
- A készülék nem helyezhető közvetlenül fali konnektor alá.
- Ne tegye a készüléket éghető anyagok, mint például a bútorok, függönyök, stb. közvetlen közelébe.
- A túlmelegedés és tűzveszély elkerülésének érdekében nem szabad elzárni vagy letakarni a készüléket. Ne tegye a következő anyagokat a készülékre: pl. ruházat, takaró, párna, papír stb.
- A burkolat és az előlap a készülék működése közben nagyon felforrósodhat. Ügyeljen arra, hogy semmilyen éghető anyag ne akadályozza vagy érintse a készüléket (szél vagy más környezeti hatás miatt), mint például függöny, zászló, műanyag fólia, stb.
- Ne érintse meg a készüléket. Vigyázat! Sérülésveszély!
- Ne hagyja, hogy a kábel asztról vagy pultról lelógjon vagy forró felületekhez hozzáérjen.

- Ha a hálózati kábel sérült, akkor azt a kockázatok elkerülésének érdekében a gyártónak, hivatalos márkaszerviznek vagy szakembernek kell kicserélnie.
- A készülék nem rendeltetésszerű használata esetén fennáll az áramütés és tűz keletkezésének veszélye. A készülék rendellenes működése esetén azt azonnal ki kell kapcsolni és a hálózati csatlakozót azonnal ki kell húzni. Ne próbálja megjavítani a készüléket. Hiba esetén kérjük, vegye fel a kapcsolatot a szervizzel vagy a megfelelő szakemberrel.
- Tisztítás előtt húzza ki a csatlakozót a konnektorból, és várja meg, amíg a készülék kellően lehűl.
- A készülék nem alkalmas arra, hogy olyan személyek - ideértve a gyerekeket is - használják, akik korlátozott fizikai, szenzoros vagy szellemi képességgel vagy hiányos tapasztalattal és/vagy ismerettel rendelkeznek. Ilyen személyek csak akkor használhatják a készüléket, ha a biztonságukért felelős személy felügyeli őket, vagy ha ez a személy segít nekik a készülék használatában. Gyerekek nem játszhatnak a készülékkel.
- Tartsa gyerekektől távol! Annak érdekében, hogy a gyerekek az elektromos készülékek okozta veszélyeket elkerüljék, soha ne hagyja felügyelet nélkül őket! A készülék helyének kiválasztásakor ügyeljen arra, hogy a gyermekek ne férjenek hozzá.
- A készüléket csak szakember szerelheti fel, ügyelve az áramszolgáltatók ide vonatkozó előírásainak és a regionális építési előírások betartására.
- FIGYELEM: A készülék nem használható, ha az üveg sérült.
- Ezen készülék hővédő rácsának célja, hogy megakadályozza a közvetlen hozzáférést a fűtőelemekhez, ezért ha a hőszugárzó használatban van, ennek a helyén kell lennie.
- Mivel a hő védő rács nem takarja teljesen a fűtőelemeket, ezért nem ad teljes védelmet a kisgyermeknek, ill. felügyeletre szoruló személyek számára. Kérjük, húzza ki a készüléket, ha nem használja.
- A készüléket nem szabad építkezéseken használni.
- FIGYELEM: A készülék nem rendelkezik olyan eszközzel, amely szabályozná a helyiség hőmérsékletét. Ne használja a hőszugárzót kis helyiségben, ha mozgásképtelen személyek önállóan a helyiséget nem tudják elhagyni, kivéve, ha állandó felügyelet biztosított számukra.
- A hőszugárzót úgy kell felszerelni, hogy a csatlakozókat és egyéb berendezéseket ne lehessen kádból vagy zuhanyzóból közvetlenül elérni.
- 3 év alatti gyerekek csak szülői felügyelet mellett férhetnek hozzá a készülékhez!
- 3 és 8 év közötti gyerekek csak úgy kapcsolhatják ki-és be a készüléket, ha az szabványosan van telepítve és a gyerekek ismerik a készülék biztonságos használatának módját, ill. megértették a veszélyeket. 3 és 8 év közötti gyerekek nem dughatják be, nem szabályozhatják, nem tisztíthatják meg a készüléket és nem végezhetnek rajta karbantartást.
- FIGYELEM – a termék egyes részei nagyon felmelegedhetnek és tüzet okozhatnak. Különös figyelmet kell fordítani, ha gyermekek és sérülékeny személyek vannak jelen.

# Őrizze meg ezeket az utasításokat!

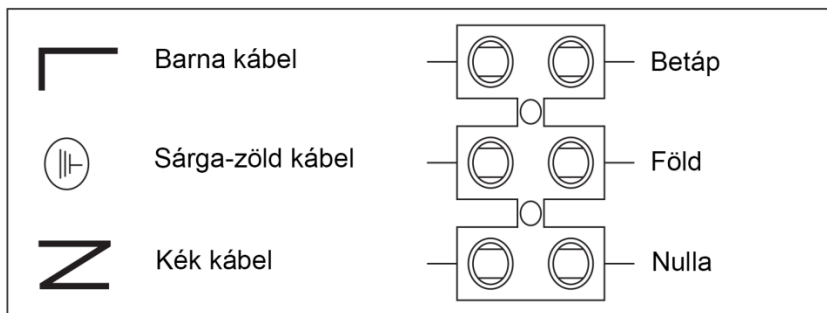
## Műszaki adatok

Típus	EXHR14003B-15
Feszültség (V)	~220-240 V
Teljesítmény (W)	1500 W
Méret / Szé*Ma*Mé (cm)	51*50*19 cm
Súly (kg)	6,5 kg
Érintésvédelem	IP23

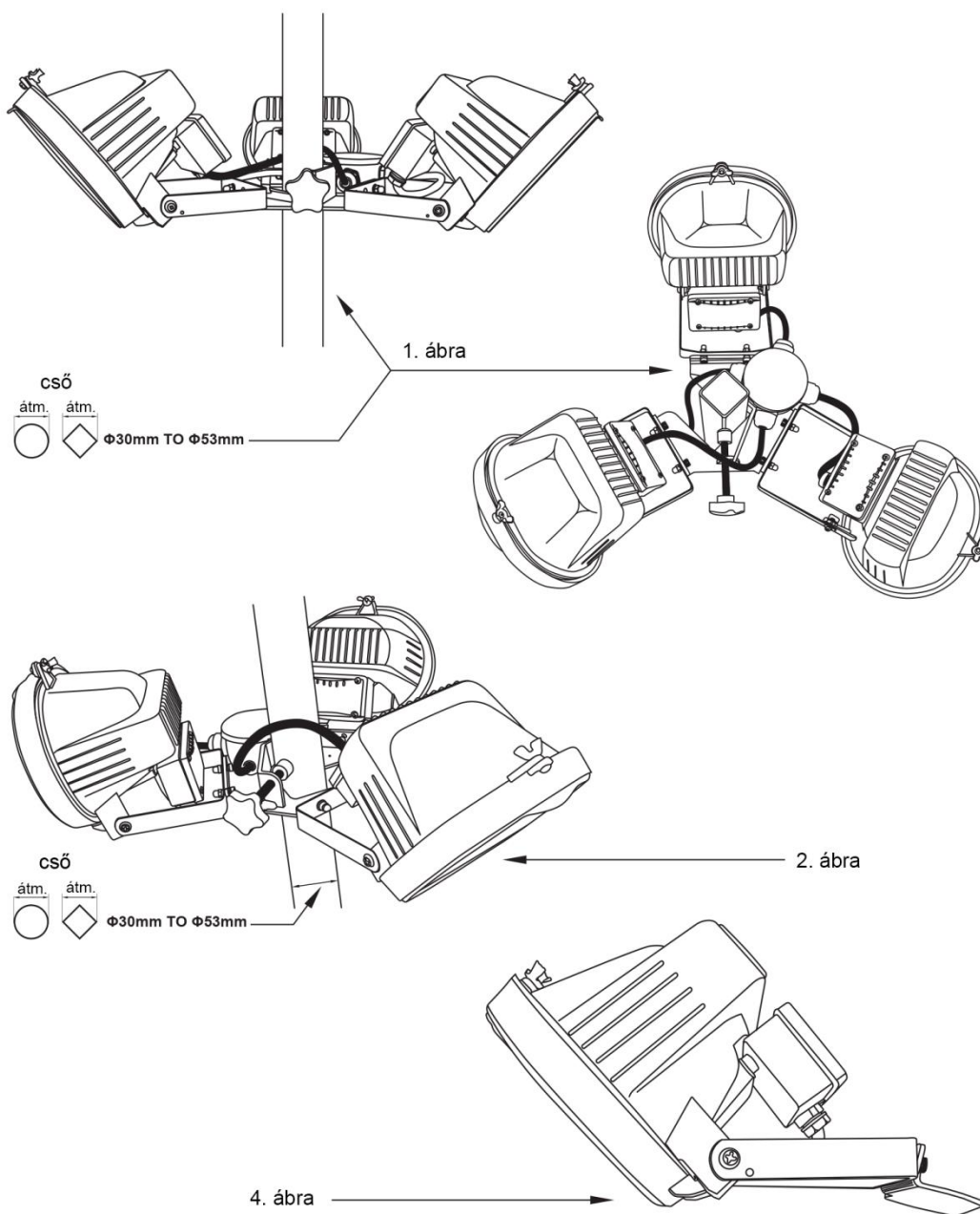
## Használati utasítás

A készülék telepítése előtt győződjön meg arról, hogy az áramtalanítva van és tartsa be a következő lépéseket:

1. Elhelyezés: az elektromos hőszugárzó mindenfajta kisméretű csövön, úgy, mint napernyők, tartószerkezetek és sátor elemek, stb. használható. (1. ábra)
  2. Rögzítse a lámpát a csövön (átmérő 4130 TO Q15) és húzza meg a csavart (.2. ábra)
  3. Csatlakoztassa a fő vezetékeket (3. ábra)
  4. Lámpa kábel csatlakoztatása (4. ábra)
- Lazítsa ki a csavart és nyissa fel az üveg fedelet. (a hőszugárzót közvetlenül használat után hagyja először 30 percig hűlni!) Ezután rögzítse a kábelt a hőszugárzó csatlakozó alzatához.
  - Csatlakoztassa a kábelt (H05RN-F3G1.0mm2 --- nem tartozék!) a sorkapocshoz a műanyag védőhüvelyen és gumitömítésen keresztül. Győződjön meg róla, hogy elég szorosan tart.
  - Figyeljen arra, hogy a vízszigetelő gumitömítés eredeti helyzetébe kerüljön vissza és ezután zárja le az üveg fedelet a csavarral.



3. ábra



## Tisztítás és karbantartás

- A készülék egy erős, karbantartás-mentes alumínium vázból és védőburkolatból áll. Nem tartalmaz javítható alkatrészeket.
- Tisztítás előtt húzza ki a csatlakozót a konnektorból, és várja meg, amíg a készülék megfelelően kihűl.
- A készüléket tiszta és szőszmentes ruhával vagy csak puha kefével törölje át.
- Alkohol használható a tisztításhoz. A reflektor tisztítása vagy eltávolítása esetén vegye fel a kapcsolatot a szervizzel vagy hívjon megfelelő szakembert.
- Áramütés és életveszély elkerülése érdekében ne merítse a kábelt, csatlakozót vagy a készülék bármely részét vízbe vagy más folyadékba.
- A fűtőelem cseréje esetén vegye fel a kapcsolatot a gyártóval vagy a szervizzel, vagy egy szakemberrel.

## Tárolás

- Ne csatlakoztassa a kábelt a hőszugárzó tárolása esetén, illetve ha az használaton kívül áll.

## Megsemmisítés



### A készülék helyes megsemmisítése:

Ez a jelzés azt mutatja, hogy ezt a terméket nem szabad más háztartási hulladékkal együtt megsemmisíteni az EU egész területén. Azért, hogy a nem megfelelő hulladékkezelésből adódó környezetben vagy emberi egészségben okozott esetleges károkat elkerüljük, az újrahasznosítás elősegítésének érdekében gondoskodjon helyes megsemmisítéséről. Kérjük, juttassa vissza a használt eszközt a visszavételi és begyűjtési rendszereken keresztül vagy lépjen kapcsolatba a viszonteladóval, ahol a terméket vásárolta, akik gondoskodnak a termék környezetvédelmi újrahasznosításáról.

## Vevőszolgálat

- Javításokat a készüléken csak szakember végezhet, így biztosítva az elektromos biztonságot. Kérjük lépjen kapcsolatba a szervizzel vagy szakemberrel.
- Szakszerűtlen javítások a felhasználó számára veszélyt jelenthetnek.
- Ez a garancia nem terjed ki helytelen használatból, hanyagságból, kereskedelmi felhasználásból vagy a nem megfelelő karbantartásból adódó károkra
- Összhangban a folytonos termékfejlesztési programunkkal, fenntartjuk a jogot, hogy a termék dokumentációt külön értesítés nélkül megváltoztassuk.